

vitra810™ do SubCyclo®



PODPROGOWA®
CYKLOFOTOKOAGULACJA



 **LUMIBIRD®**
MEDICAL POLSKA

Leczenie Jaskry

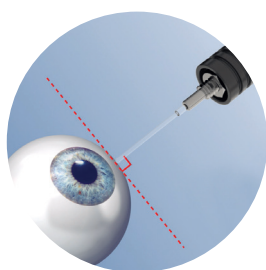
vitra 810™ do SubCyclo®

● Cyklofotokoagulacja SubLiminal

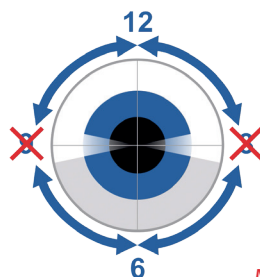
SubCyclo to nowa, nieniszcząca metoda laserowa leczenia jaskry.

Wykorzystując zasadę cyklofotokoagulacji przetwardówkowej metoda ta polega na stymulacji przy pomocy lasera SubLiminal 810 nm ciała rzęskowego, produkującego ciecz wodnistą oraz szlaku naczyniowo-twardówkowego, wtórnej drogi wypływu cieczy.

Procedurę można wykonać dzięki połączeniu lasera Quantel Medical Vitra 810 i sondy Quantel Medical SubCyclo.



Końcówka sondy dotykająca twardówki umieszczona nad zidentyfikowanym obszarem leczenia. Sonda prostopadła do gałki ocznej.



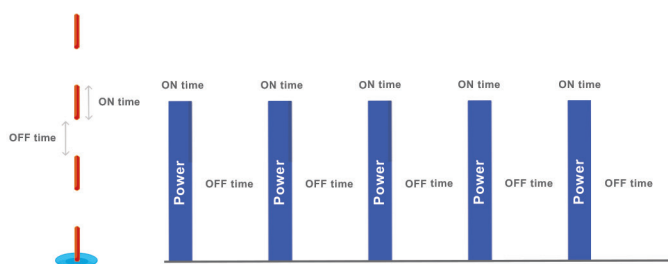
Zabieg laserowy jest wykonywany poprzez przesuwanie końcówki sondy w ciągłym ruchu ślizgowym

- kwadranty nadrzędne:
od 9:30 do 12:00 oraz od 12:00 to 2:30

- kwadranty podrzędne:
od 3:30 do 6:00 oraz od 6:00 to 8:30

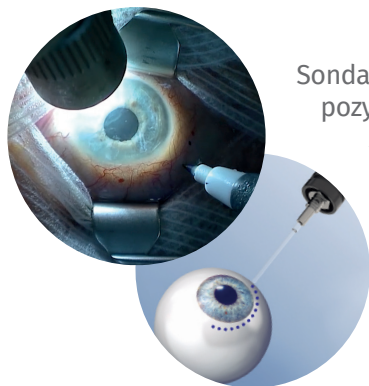
Należy unikać obszarów w pobliżu punktów odpowiadających godzinie 3-ciej i godzinie 9-tej.

● Vitra 810 - technologia SubLiminal



Obejmuje szereg bardzo krótkich, mikrosekundowych impulsów, których czas trwania i częstotliwość są w pełni regulowane. Ten tryb zabiegu podprogowego umożliwia precyzyjne zarządzanie efektem termicznym na docelowych tkankach i zachowanie struktur ciała rzęskowego.

● Sonda laserowa SubCyclo



Sonda laserowa SubCyclo ma unikalną konstrukcję igły, umożliwiającą doskonałe i dokładne pozycjonowanie sondy podczas zabiegu, które można poprawić dzięki technice przewodzenia światła. ⁽¹⁾

Na końcówce igły znajduje się szklana kulka, zapewniająca łatwe i wygodne ruchy podczas zabiegu.

Zdjęcie dzięki uprzejmości dra Pascale Hamarda.



Leczenie Jaskry

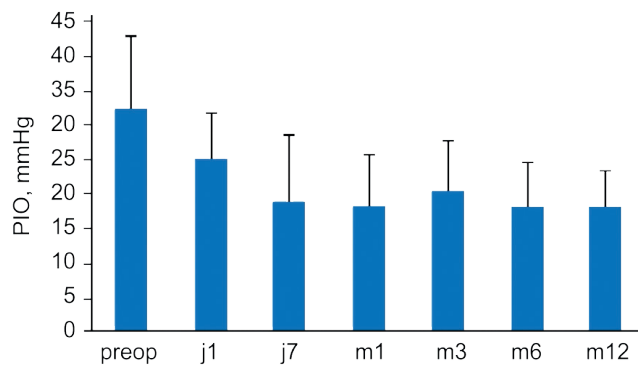
● Dane kliniczne dla SubCyclo

Nowa terapia zaawansowanego lub końcowego stadium jaskry

Jaskra pierwotna otwartego kąta, jaskra pierwotna zamkniętego kąta, pseudo-złuszczenie, jaskra neowaskularna, jaskra związana ze stosowaniem steroidów, zapalenie błony naczyniowej oka i po zabiegu keratoplastyki. ^(2,3)

Skuteczna procedura nietermiczna prowadząca do zmniejszenia schematu podawania leków ^(2,4)

Znaczące i trwałe obniżenie IOP po 9 miesiącach ⁽²⁾

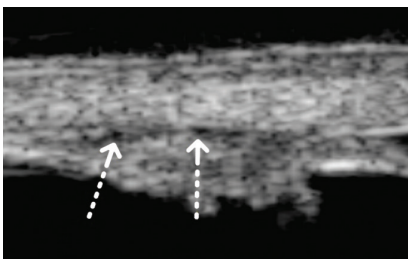


Średnia liczba leków ⁽²⁾

- Przed zabiegiem: 3.4 ± 1.7
- Po zabiegu: 2.9 ± 1.6

30% spadek od linii stanu odniesienia i poniżej 21 mmHg

SubCyclo zachowują strukturę ciała rzęskowego (brak efektów niszczących) oraz poprawia odpływ ze szlaku naczyniowo-twardówkowego



Zdjęcie dzięki uprzejmości
dr Nassimy Benhatchi

Po zabiegu:

- nie zaobserwowano przy pomocy UBM (biomikroskopii ultradźwiękowej) uszkodzeń anatomicznych lub widocznych zmian; ⁽²⁾
- badanie UBM wykazuje cienki odstęp między twardówką a ciałem rzęskowym, który może odpowiadać obecności płynu nadnaczyniówkowego. ⁽²⁾

SubCyclo pozwala uniknąć skutków ubocznych procedury cyklofotokoagulacji cieplnej

Po zabiegu nie stwierdzono poważnych efektów ubocznych, takich jak np. zapalenie wewnątrzgałkowe. ⁽²⁾

Nie odnotowano poważnych powikłań, takich jak zanik rąbka, utrzymująca się hipotonia lub torbielowaty obrzęk płamki. ⁽²⁾

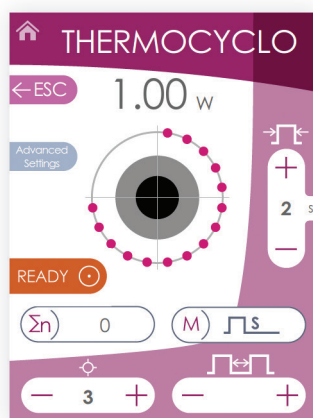
Zabieg możliwy do powtórzenia ^(2,4)

Bezpieczna terapia potencjalnie pozwalająca na wcześniejsze interwencje laserowe

● Vitra 810: Wszechstronny laser

Jedna pojedyncza sonda laserowa - dwie metody leczenia jaskry

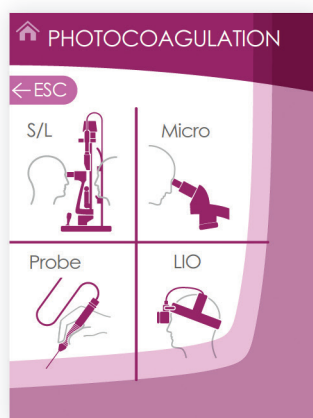
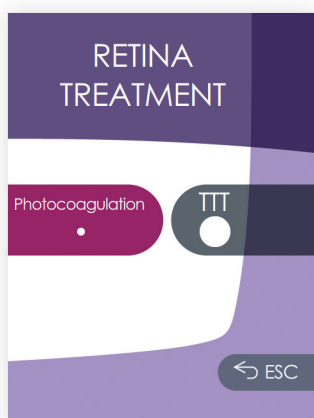
Sonda laserowa Quantel Medical SubCyclo została zaprojektowana z unikalną, zdejmowalną nakładką, co umożliwia jej stosowanie zarówno w czasie zabiegów SubLiminal jak i zabiegów termicznych.



Jeden laser - dwa zastosowania kliniczne

Laser Vitra 810 powstał jako urządzenie do laseroterapii SubCyclo, jednak może być również stosowany do wykonywania wszystkich typowych zabiegów leczenia jaskry i siatkówki z użyciem długości fali 810 nm.

W trybie zabiegu leczenia siatkówki, Vitra 810 może być podłączony do różnych systemów, takich jak lampa szczelinowa, LIO, mikroskop operacyjny i sondy laserowe.





Quantel medical

SUBCYCLO

← ESC

2.00 W

Advanced settings

timer

40 s

READY

40 s (reset)

duty cycle

2

31,3 %

vitra810

vitra810™ do SubCycl[®]

SPECYFIKACJA TECHNICZNA

VITRA 810 nm

Źródło lasera:	Technologia półprzewodnikowa
Długość fali:	810 nm
Moc przy tkance:	3W
Czas trwania impulsu:	0.01 sek. do ciągłego
Wiązka celująca:	635 - 650 nm
Interwały:	0.1 - 0.2 - 0.3 - 0.5 - 0.7 sek.
Tryby emisji:	Pojedynczy, powtarzający, ciągły Tryb SubLiminal (cykl pracy od 5% do 35%)
Wymiary:	18 (wys.) x 19.5 (szer.) x 30 (gt.) cm 7.1" (wys.) x 7.7" (szer.) x 11.8" (gt.)
Waga:	5.6 kg - 12.3 lbs
Chłodzenie:	efekt Peltiera
Wymogi dot. zasilania:	od 100 do 240 VAC, 350 VA, 50/60 Hz

SYSTEMY

Adaptory lamp szczelinowych

Kompatybilność lampy szczelinowej: Lampa szczelinowa Quantel Medical, Haag Streit 900 BM & BQ i podobne, Zeiss 30SL, Zeiss 120SL, Zeiss 130SL & CSO 980 od 100 μ do 1000 μm

Wielkość plamki:

Laserowy oftalmoskop bezpośredni

Keeler Vantage Plus (zewnętrzny adapter laserowy)

Sondy laserowe

Prosta 20, 23, 25 G

Zakrzywiona 20 G

Elastyczna zakrzywiona 23, 25 G

Sonda SubCyclo

Adaptory mikroskopowe

Typu Zeiss

Typu Leica

© 2020. Quantel Medical, Vitra810, SubLiminal® oraz SubCyclo® są znakami towarowymi firmy Quantel Medical. Wszystkie prawa zastrzeżone.

BIBLIOGRAFIA

- 1- Agrawal P, Martin KR. *Ciliary body position variability in glaucoma patients assessed by scleral transillumination.* Eye. 2008; 22(14):1503-1503
- 2- Benhatchi N, Bensmail D, Lachkar Y. *Benefits of SubCyclo laser therapy guided by high frequency ultrasound biomicroscopy in patients with refractory glaucoma.* J Glaucoma 2019 Czerwiec; 28(6):535-539.
- 3- Keilani C, Benhatchi N, Bensmail D, Abitbol O, Amara A, Bluwol E, Graber M, Lachkar Y. *Comparative effectiveness and tolerance of subliminal subthreshold transscleral cyclophotocoagulation with a duty factor of 25% versus 31.3% for advanced glaucoma.* J Glaucoma 2020 Luty 29(2):97-103.
- 4- Lutic I, Dragne C, Filip M, Filip A, Nicolae M, Moisescu R, Ungureanu I, Triantafyllidis G, Antonescu C. *Subcyclo laser procedure results in patients with glaucoma.* Rom J Ophthalmol. 2018 10-12; 62(4) 296-299.



CE
0459

www.lumibirdmedical.com/pl

Producent
Quantel Medical
Rue du Bois Joli - CS40015
63808 Cournon d'Auvergne - FRANCJA
Tel: +33 (0)4 73 745 745
e-mail: contact@lumibirdmedical.com

ISO 13485 : 2016

Oddział w Polsce
Lumibird Medical Polska Sp. z o.o.
ul. Wołoska 9a
02-583 Warszawa
Tel: 22 521 01 11
e-mail: info@lumibirdmedical.com

QUANTEL MEDICAL  **LUMIBIRD[®] MEDICAL**
marka