

# ion IMAGING<sup>SM</sup>

**DIGITALISEZ**  
VOS DIAGNOSTICS,  
**INFORMEZ**  
VOS PATIENTS

**4K**  
FULLHD



**Numérisation de lampe à fente**

Distribué par :

 **Quante  
medical**  
BY LUMIBIRD MEDICAL



Quantel Medical présente avec ION une approche innovante de l'imagerie sur lampe à fente en combinant un nouveau Beam-splitter équipé d'une caméra Apple®.

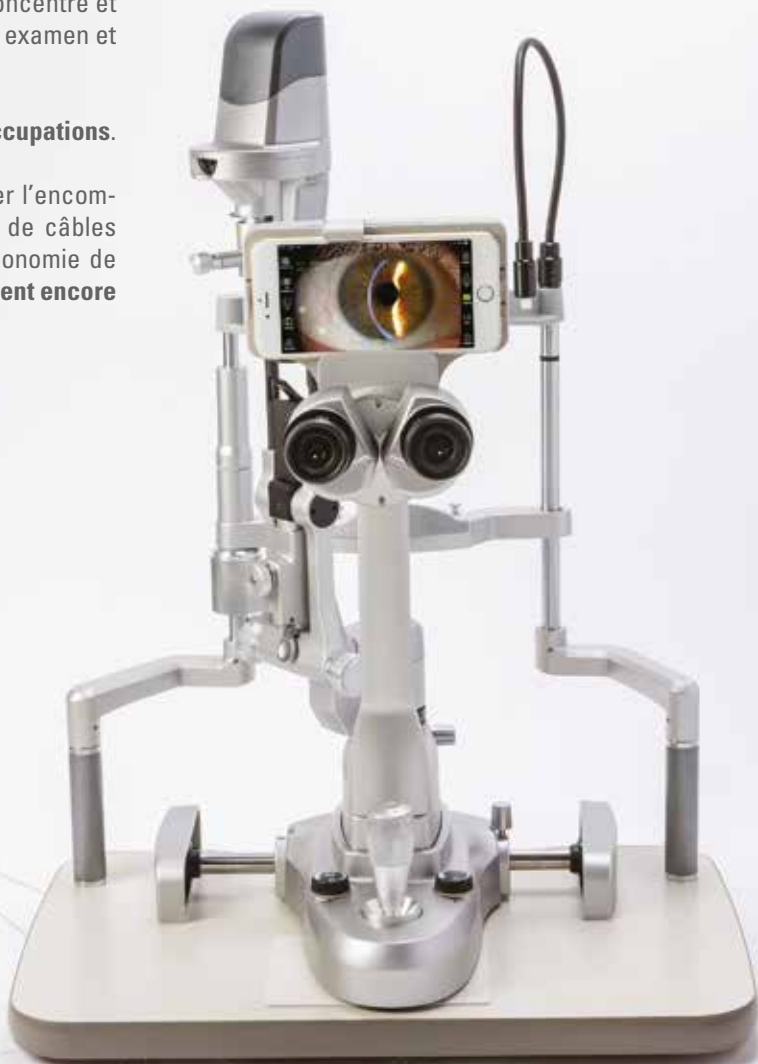
ILS CONSTITUENT ENSEMBLE UN **SYSTÈME D'IMAGERIE TRÈS SOPHISTIQUÉ** PERMETTANT LA **NUMÉRISATION** ET L'**ARCHIVAGE** DE VOS DIAGNOSTICS, AINSI QUE L'**INFORMATION** DE VOS PATIENTS.

## ■ SYSTÈME INTÉGRÉ AU DESIGN COMPACT

Le système ION consiste en un **produit tout-en-un**, entièrement intégré dans la lampe à fente. Son concept vous permet de rester concentré et efficace sur votre diagnostic, sans modifier le cours de votre examen et sans interruption de celui-ci.

Avec le concept Ion, **votre patient reste au cœur de vos préoccupations.**

Son **design résolument moderne et compact**, permet d'éviter l'encombrement du lieu d'examen d'un ordinateur, d'une souris et de câbles réseaux. Il préserve ainsi votre environnement et votre ergonomie de travail, rendant votre **qualité de diagnostic et votre suivi patient encore meilleurs.**



# Imagerie du segment antérieur à la rétine



## ■ OPTIMISÉ

- Séparateur de faisceau (Beam-splitter) intra-optique au design épuré
- Affichage « tête-haute » sur un large écran
- Application ION dédiée à l'imagerie du segment antérieur et de la rétine
- Compatible avec la plupart des lampes à fente du marché (contactez votre représentant local)

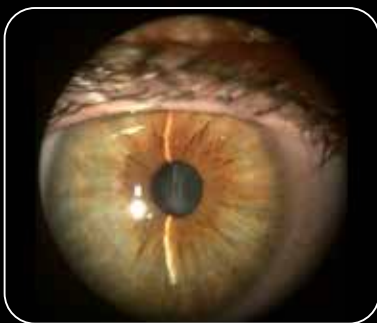
## ■ INTUITIF

- Application ION très intuitive et simple d'utilisation
- Capture facile d'images et de vidéos très haute résolution (4K) par simple clic sur l'écran ou sur une pédale Bluetooth

## ■ CONNECTÉ

- Affichage sans fil des images sur vos différents écrans (Wifi, Apple TV)
- Permet l'archivage et le partage rapide des images via le Cloud
- Pédale Bluetooth pour la capture d'images ou de vidéos en très haute résolution

## DU SEGMENT ANTÉRIEUR À LA RÉTINE



L'application ION inclut : des modes d'imagerie pré-réglés qui exploitent les différents types d'éclairages avec la lampe, l'archivage automatique sur le Cloud, ainsi que la transmission des données et images sur l'EMR ou le PACS.



## SPÉCIFICATIONS TECHNIQUES

### HARDWARE

Type :	Séparateur de faisceau/Adaptateur intra-optique
Séparateur optique :	2 positions : - basse : 100 % pour l'oculaire ; - haute : 70 % pour la caméra, 30 % à l'oculaire
Dimensions :	17,8 (H) x 5,5 (P) x 17,2 (L) cm
Poids :	1,81 kg
Capture d'image :	Pédale Bluetooth
Caméra :	Iphone 6 Plus : 8 Mpx ; Iphone 6S Plus : 12 Mpx
Affichage :	Apple® Retina HD de 5,5 pouces à rétro-éclairage LED
- Résolution caméra :	1920*1080p à 401 ppp
- Résolution vidéo (images/s) :	1080 px HD (30 ou 60 i/s)
- Ratio de contraste :	1300/1
- Processeur :	A8 (6 Plus) et A9 (6S Plus) avec 64 bits

### LOGICIEL

Export :	Réseau local, Cloud et photos iOS
Modes de capture :	Images et vidéos HR.
Sécurité des données :	HIPPA, protection par mot de passe, cryptage AES
Technologie d'imagerie* :	Apple® HDR, Focus Pixel, technologie de stabilisation d'image
Mise en réseau :	connexion WIFI
Inclus dans le packaging :	Séparateur optique Ion, application Ion, unité de contrôle Bluetooth, adaptateur avec 2 ports USB, câble USB, pédale avec câble, câble de chargeur Iphone, 10 adhésifs pour passe-câbles, 14 passe-câbles, 2 velcros adhésifs, 2 caches d'optique en vinyle pour objectif. IPHONE NON INCLUS.

\*Apple® est une marque d'Apple Inc.



[www.quantel-medical.fr](http://www.quantel-medical.fr)

ION est un appareil de diagnostic médical non-invasif de classe I, conçu et fabriqué par MARCO et distribué par QUANTEL MEDICAL et dont l'enregistrement du produit a été fait par MDI Europa auprès de l'autorité de santé allemande. Il est destiné aux professionnels de santé dans le cadre du diagnostic de certaines affections oculaires. Pour le bon usage de ce produit, il est recommandé de suivre les indications et contre-indications détaillées dans la notice d'utilisation du produit. Document publicitaire à destination des professionnels de santé.  
Date de réalisation : Juin 2022

Quantel Medical  
1 Rue du Bois Joli - CS40015  
63808 Cournon d'Auvergne – FRANCE  
Tél. : +33 (0)4 73 745 745  
Email : [contact@quantelmedical.fr](mailto:contact@quantelmedical.fr)

**Siège social**  
Lumibird Medical  
1 Rue du Bois Joli - CS40015  
63808 Cournon d'Auvergne – FRANCE  
Tél. : +33 (0)4 73 745 745

Une marque  
du groupe  LUMIBIRD  
MEDICAL

QUANTEL MEDICAL - ELLEX - OPTOTEK MEDICAL