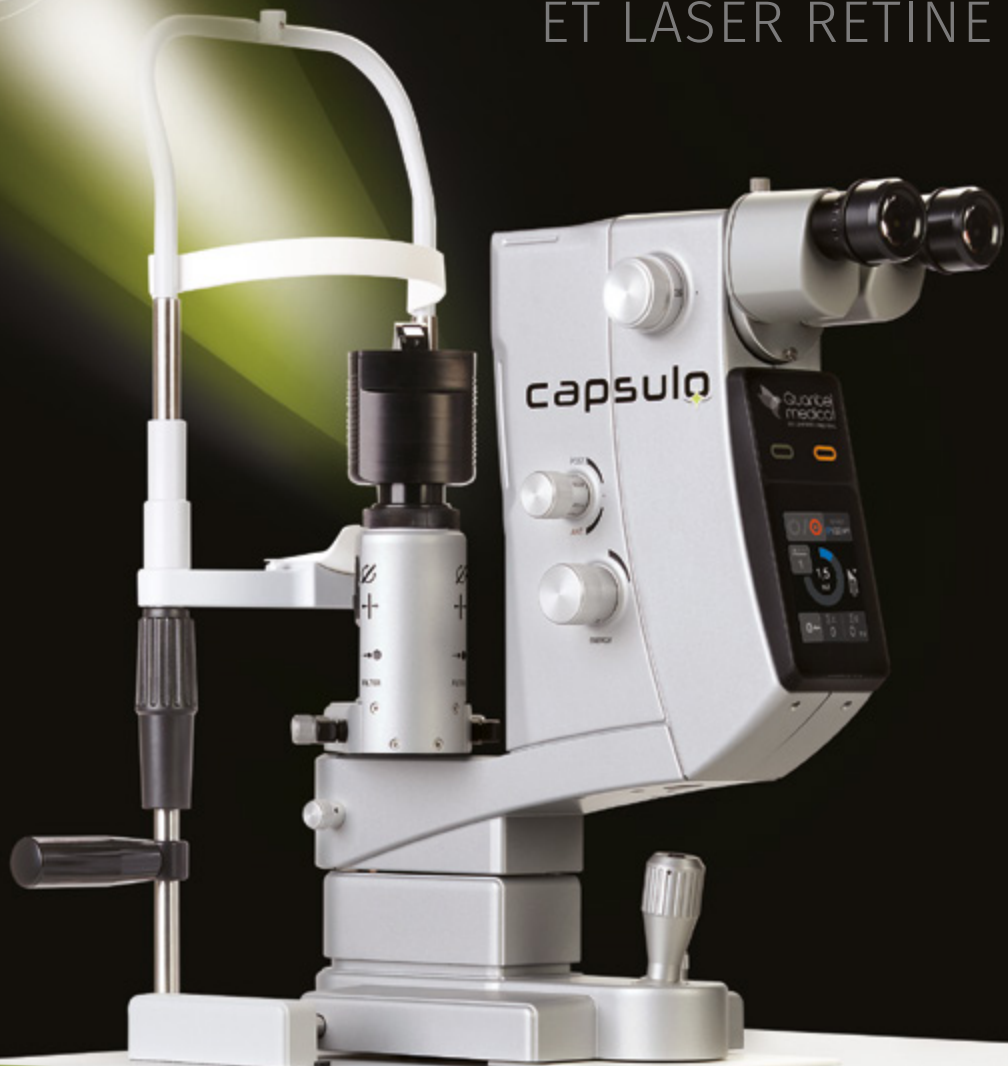


capsulo®

ILLUMINEZ
VOS TRAITEMENTS
LASER YAG
ET LASER RÉTINE



LUMIBIRD®
MEDICAL

Capsulotomie et Iridotomie
Photocoagulation (en option)

VISUALISATION ET PRÉCISION OPTIMISÉES

- Optiques de haute qualité, optimisées pour la visualisation des segments antérieur et postérieur
- Eclairage avancé des segments antérieur et postérieur
- Cavité laser Nd:YAG de nouvelle génération



Tour d'éclairage exclusive à 2 positions offrant 2 angles d'illumination

Défocalisation antérieure et postérieure

Niveau d'énergie variable en continu

Faisceau de visée **vert** assurant une focalisation précise sur les tissus ciblés

Optique de haute qualité

INTÉGRÉ, SIMPLE ET POLYVALENT

La solution laser YAG
tout-en-un

LED de statut
Standby / Ready

DESIGN AVANCÉ

Lampe à fente
conçue et fabriquée
par Quantel Medical

Commande
à écran tactile



ÉCLAIRAGE AVANCÉ

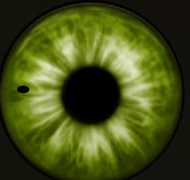
Tour d'éclairage à hauteur variable offrant 2 angles d'illumination différents :

POSITION BASSE

pour le diagnostic/traitement du segment antérieur (angle d'éclairage de 16°)



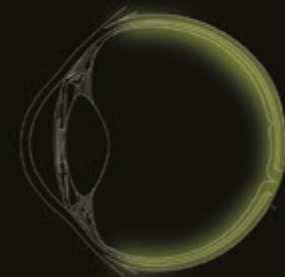
Capsulotomie postérieure



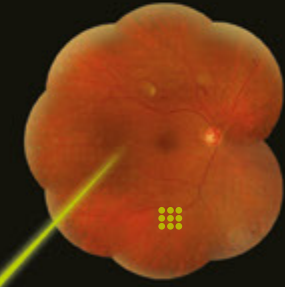
Iridotomie périphérique

POSITION HAUTE

pour le diagnostic/traitement* du pôle postérieur (angle d'éclairage de 7,5°)



Photocoagulation panrétinienne



TRIPLE ARCS



CARRÉ



CERCLE



MONO SPOT



UN LASER TOUT-EN-UN POUR LE TRAITEMENT DU GLAUCOME, DE LA CATARACTE SECONDAIRE ET DE LA RÉTINE

Associée à un photocoagulateur Vitra 2®, Capsulo® est une plateforme laser polyvalente.

- Iridotomie périphérique
- Capsulotomie postérieure
- Photocoagulation rétinienne Mono spot/Multi spot

*En combinaison avec un photocoagulateur Vitra 2®

capsulo®

FICHE TECHNIQUE



	Capsulo - Laser YAG	Photocoagulateur Vitra 2 (optionnel)
Source laser	Nd:YAG Q-switché	Nd:YAG doublée en fréquence
Longueur d'onde	1064 nm	532 nm
Énergie/Puissance	0,3 à 10 mJ	1 500 mW (au niveau des tissus)
Temps d'impulsion / Exposition	4 ns	10 ms à continu
Mode de tir	1, 2 et 3 impulsions par rafale	Pulse simple, répétitif, painting, continu
Taille de spot	10 microns (86,4 % énergie) 8 microns FWHM	Monospot : 50 µm à 400 µm Multispot : 100 µm à 400 µm Patterns : carré, cercle, triple arc, simple spot
Défocalisation (antérieure et postérieure)	0 à +/- 500 µm	N/A
Tour d'éclairage (en option)	2 Positions : Position basse : angle d'éclairage 16° Position haute : angle d'éclairage 7,5°	N/A
Faisceau de visée	Vert 515 nm	Rouge 635-650 nm
Fréquence de répétition	Jusqu'à 3 Hz	N/A
Niveaux de grossissement	10x, 16x, 25x	N/A
Refroidissement	Air	Par effet Peltier
Dimensions (laser seul)	65 (H) x 67 (L) x 48 (P) cm	18 (H) x 19,5 (L) x 30 (P) cm
Poids (laser seul)	24,15 kg	5,6 kg
Alimentation électrique	100 à 240 VAC, 250 VA, 50/60 Hz	100 à 240 VAC, 250 VA, 50/60 Hz
Ophthalmoscope indirect	N/A	Keeler Vantage Plus (adaptation laser externe)
Lampe à fente du laser compatible avec le laser QM Vitra 2	Oui	N/A

Spécifications sujettes à modifications sans préavis. Photos non contractuelles. Capsulo® et Vitra 2® sont des marques de Quantel Medical et de Lumibird Medical. Tous droits réservés.

Les lasers Capsulo™ et Vitra 2® destinés à des applications ophtalmologiques, et sont des dispositifs médicaux de classe IIb fabriqués par QUANTEL MEDICAL dont l'évaluation de conformité a été réalisée par l'organisme LNE/G-MED, CE 0459. Ils sont destinés aux professionnels de santé dans le cadre du traitement de certaines affections oculaires. Lire attentivement les notices d'utilisation. Pour le bon usage de ces produits, il est recommandé de suivre les indications et contre-indications détaillées dans les notices d'utilisation des produits.

Document publicitaire à destination des professionnels de santé.
Date de réalisation : SEPTEMBRE 2023 - 23/08/QUANTEMED/PM/002



Fabricant
Quantel Medical
1 Rue du Bois Joli – CS40015
63808 Cournon d'Auvergne – FRANCE
Tél : +33 (0)4 73 745 745
Email: contact@lumibirdmedical.com
ISO 13485 : 2016

Siège social :
Lumibird Medical
1, Rue du Bois Joli - CS40015
63808 Cournon d'Auvergne – France
Tél : +33 (0)4 73 745 745

QUANTEL MEDICAL
Une marque du groupe



LUMIBIRD
MEDICAL

www.lumibirdmedical.com