

# c.stim<sup>®</sup>

## OJO SECO TRATAMIENTO



 LUMIBIRD<sup>®</sup>  
MEDICAL

I.P.L Sistema de  
luz pulsada intensa



C.STIM® establece un nuevo estándar en la tecnología IPL oftálmica, combinando ingeniería de vanguardia con innovaciones patentadas para ofrecer una seguridad, precisión y comodidad para el paciente inigualables.

## DISEÑO ELEGANTE PARA FACILITAR SU USO



### INTERFAZ

Pantalla HD grande  
Fácil de usar  
Interfaz intuitiva



### CARRETILLA

Ergonómico  
Múltiples áreas de almacenamiento  
Móvil sobre ruedas



# Sistema IPL para el tratamiento del ojo seco

## ■ AMPLIA GAMA DE ACCESORIOS PARA UN CUIDADO ÓPTIMO



**KIT DE 2 PUNTAS ESPECIALIZADAS**



**PARCHE DESECHABLE DE PROTECCIÓN OCULAR PARA PACIENTES**



**ESPÁTULAS DE MADERA**



**GAFAS PROTECTORAS PARA PROFESIONALES**



**CÁSCARA ESCLERAL INTRAOCULAR PROTECTORA PARA EL PACIENTE — ACERO INOXIDABLE**



**CINTAS PARA LA CABEZA DE UN SOLO USO**



**PROTECTORES PARA EL PACIENTE**



**GEL DE ULTRASONIDO TRANSPARENTE**



**PINZAS DE MEIBOMIO**

## ■ OFERTA ÚNICA PARA EL OJO SECO:



**APOYO EDUCATIVO PREMIUM PARA PACIENTES**

[www.miojoseco.es](http://www.miojoseco.es)

**1 DIAGNOSTICAR**



**2 TRATAR**



**3 EDUCAR**



**OJO SECO**



## PIEZA DE MANO DE ÚLTIMA GENERACIÓN

### Tecnología patentada: Stim-ULI™ (Intensidad lumínica uniforme)

- Pieza de mano óptica patentada para una entrega uniforme de energía
- Elimina los picos de temperatura para un confort y una seguridad superiores
- Sin riesgo de quemaduras, incluso en tipos de piel más oscuros.

Tecnología estándar



Tecnología Stim-ULI™

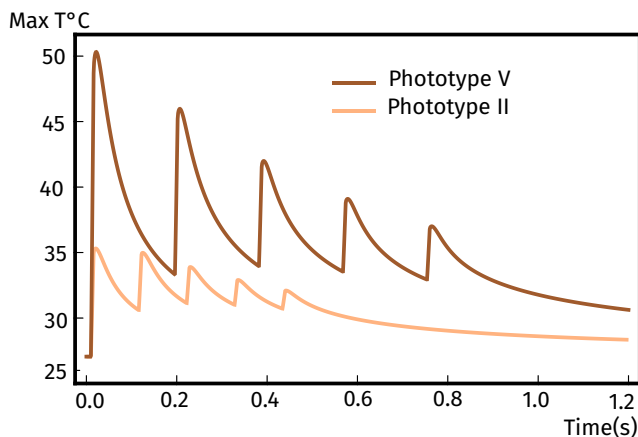


### Sistema de refrigeración integrado a base de agua para una eficacia óptima

- Garantiza el rendimiento y la longevidad de la lámpara de destellos
- Todas las sesiones sin comprometer la eficacia
- Ofrece una energía constante desde el primer hasta el último disparo

### Tren de pulsos único: 5 pulsos para una seguridad y eficacia máximas.

- Garantiza un aumento de temperatura controlado y progresivo para obtener resultados terapéuticos óptimos.
- Preserva la integridad de la piel, incluso en zonas delicadas como la región periorbitaria, respetando el Tiempo de Relajación Térmica (TRT).
- **Sin daño térmico en la piel:** Seguridad mejorada en todos los principales tipos de piel (fototipos I a V)



Evolución de la temperatura en la interfaz epidermis-dermis para fototipos II y V. Resultados obtenidos a partir de simulaciones numéricas de un modelo dual de transferencia óptica y de bio-calor, considerando una temperatura ambiente estándar y la aplicación de una capa de gel de 1 mm sobre la piel, lo cual proporciona un preenfriamiento cutáneo efectivo. Las simulaciones indican la ausencia de daño térmico, manteniéndose el sistema muy por debajo del umbral de daño térmico ( $\Omega \ll 1$ ).

## c.tips™ Precisión controlada para zonas sensibles



### Pieza de mano única y versátil con dos puntas especializadas

- Trata todas las áreas: zonas grandes, pequeñas y delicadas con precisión
- Flujo de trabajo sencillo: Dos puntas de acople rápido; no es necesario cambiar la pieza de mano
- Punta redondeada [22, 23, 24, 27, 28]: Ideal para el tratamiento preciso de áreas pequeñas y sensibles.
- Punta en forma de arco [22,23,24,27,28]: Diseñada para el tratamiento periorbitario (contorno de ojos) — única en el mercado

# Diseñado para resultados superiores

## ■ SOFTWARE IPL DE NIVEL SUPERIOR: SEGURIDAD, VELOCIDAD Y SIMPLICIDAD

### Parámetros del ojo seco - definidos para seguridad y eficacia según el fototipo

- Garantiza resultados consistentes y la comodidad del paciente en la mayoría de los tipos de piel (fototipos I a V).
- Simplifica el flujo de trabajo para sesiones rápidas y sencillas



### Configuración manual: flexibilidad para usuarios avanzados

- Personalice la fluencia, la duración del pulso, el intervalo de tiempo y el número de pulsos.
- El complemento perfecto para los profesionales que aplican otros protocolos validados o especializados





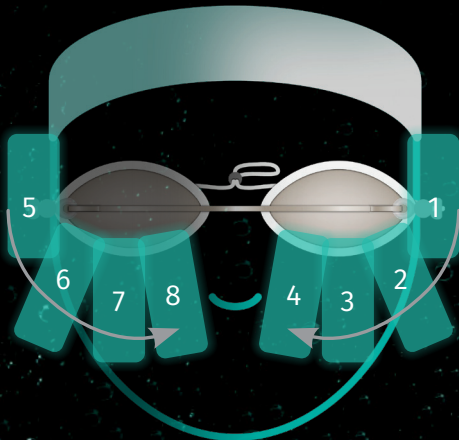
## ■ TRATAMIENTO: UN PROTOCOLO RÁPIDO Y SENCILLO

**1 SESIÓN** en menos de 10 minutos

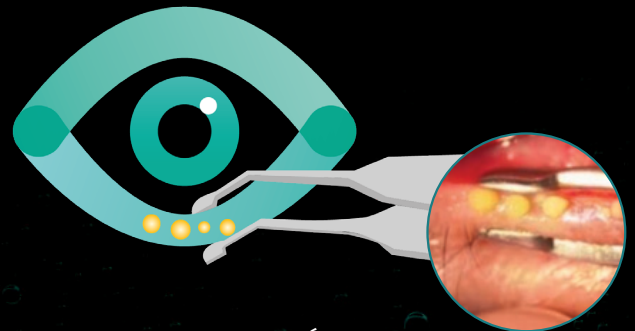
**2 SEMANAS** entre sesiones

**DE 3 A 4 SESIONES** para un tratamiento completo

### DURANTE DEL TRATAMIENTO



### DESPUÉS DEL TRATAMIENTO



PARA OBTENER RESULTADOS ÓPTIMOS:  
EXPRESIÓN MANUAL DEL MEIBOMIO,  
FACILITADA POR EL CALOR DE C.STIM® IPL

## ■ VALOR AÑADIDO PARA LA PRÁCTICA

### FACULTATIVO

- Oferta de tratamiento de acción múltiple
- Tratamiento rápido y sencillo
- Tratamientos combinados para resultados a largo plazo
- Optimización del resultado posquirúrgico cuando se utiliza antes de la cirugía (refractiva, de cataratas)
- Mejora del cumplimiento del paciente con el tratamiento tópico del glaucoma
- Los lentes de contacto se pueden usar durante más tiempo.
- Sin consumibles

### PACIENTE

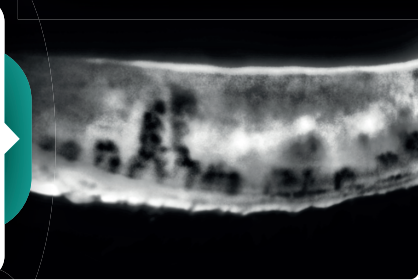
- Tratamiento seguro, eficaz y duradero
- Reducción de los síntomas desde la primera sesión
- Mejor calidad de vida
- Tratamiento cómodo
- Sin interrupciones en la vida social
- Alivio del dolor neuropático
- Mayor comodidad en las lentes de contacto
- Satisfacción del paciente tras la cirugía refractiva y de cataratas
- Mejor tolerancia a los tratamientos tópicos para el glaucoma

# Múltiples mecanismos de acción

## TRATE LAS CAUSAS FUNDAMENTALES

1

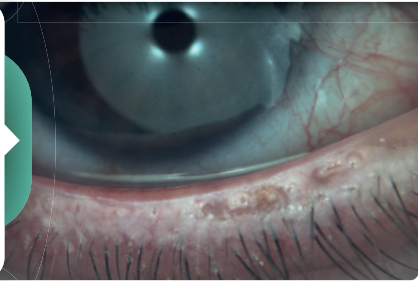
M.G.D. & CHALAZION  
Disfunción de las glándulas de Meibomio



**ACELERAR EL METABOLISMO DE LAS GLÁNDULAS DE MEIBOMIO** y de las glándulas lagrimales mediante la estimulación del sistema nervioso parasimpático [1,2,3,4,5,6]

2

INFLAMACIÓN



**MEJORAR LA FLUIDEZ DEL MEIBUM PARA FACILITAR LA EXPRESIÓN DE LAS GLÁNDULAS DE MEIBOMIO** mediante un efecto térmico controlado [7,27,28]

3

DEMODEX



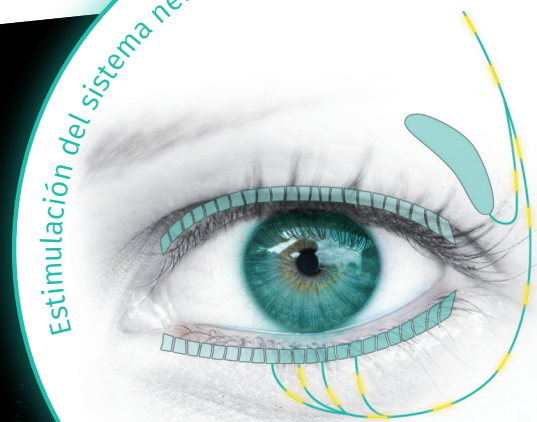
**DISMINUCIÓN DE DEMODEX** mediante la coagulación y necrosis del exoesqueleto pigmentado [9,12,13]

+

**MÚLTIPLES RESULTADOS CLÍNICOS:**

- Calidad mejorada de la película lagrimal [14,15,21,25]
- Mejor calidad y expresión del meibum [16,17,25,27,28]
- Reducción de los síntomas del paciente [17,25]
- Alivio del dolor neuropático [18,26]
- Reducción de marcadores inflamatorios (citoquinas) en las lágrimas [19,20,25]

Estimulación del sistema nervioso parasimpático





## Especificaciones técnicas



### INFORMACIÓN GENERAL

Tecnología	I.P.L. (Luz Pulsada Intensa)
Longitud de onda	610 – 1,200 nm
Fluencia	1 to 14 J/cm <sup>2</sup>
Tamaño del punto	18 x 45 mm / Diámetro 6 mm / 30 x 5 mm
Tecnología Stim-ULI™	Intensidad lumínica uniforme Patente Europea EP4466068 Tecnología única para una distribución de energía perfectamente homogénea
Dimensiones	540 (H) x 320 (W) x 380 (D) mm
Peso	25 kg
Filtro	610 nm, filtro anti-UVA, UVB y UVC
Sistema de refrigeración	Agua
Lámpara de destellos	Lámpara xenón
Fuente de alimentación	110/230 VAC, 50/60 Hz
Temperatura de funcionamiento	15 – 30 °C
Duración del tratamiento	3 a 4 sesiones
Calificación	Reconocimiento Médico CE, clase IIb

Las especificaciones están sujetas a cambios sin previo aviso. Imágenes no contractuales.  
©2026. C.Stim® es una marca registrada de Quantel Medical y Lumibird Medical. Todos los derechos reservados.

### BIBLIOGRAPHY

1. Parasympathetic Innervation of the Meibomian Glands in Rats – Mark S. LeDoux et al. – Investigative Ophthalmology & Visual Science, October 2001, Vol. 42, No. 11.
2. Characterization of the innervation of the meibomian glands in humans, rats and mice – Bründl, M. et al. Annals of Anatomy (2021), Vol. 233.
3. Neurotransmitter Influence on Human Meibomian Gland Epithelial Cells – Wendy R. Kam and David A. Sullivan – Investigative Ophthalmology & Visual Science, November 2011, Vol. 52, No. 12.
4. The Dopaminergic Neuronal System Regulates the Inflammatory Status of Mouse Lacrimal Glands in Dry Eye Disease – Ji, Yong Woo et al. Investigative Ophthalmology & Visual Science (2021), Vol. 62.
5. TFOS DEWS II Pathophysiology Report – Anthony J. Bron, et al. – The Ocular Surface, 2017, p 441 to 515.
6. The neurobiology of the meibomian glands – Cox SM, Nichols JJ – Ocular Surface, July 2014.
7. Multicenter Study of Intense Pulsed Light Therapy for Patients with Refractory Meibomian Gland Dysfunction – Reiko Arita, et al. – Cornea Volume 37, Number 12, December 2018.
8. Rosacea: Molecular Mechanisms and Management of a Chronic Cutaneous Inflammatory Condition – Yu Ri Woo, et al. International Journal of Molecular Sciences, September 2016.
9. Rosacea: Epidemiology, pathogenesis, and treatment – Barbara M. Rainer et al. – DERMATO-ENDOCRINOLOGY 2018, VOL. 9, NO. 1, e1361574 (10 pages).
10. Treatment of ocular rosacea – Edward Wladis et al. – Survey of Ophthalmology (2018), Vol. 63.
11. Improved telangiectasia and reduced recurrence rate of rosacea after treatment with 540 nm-wavelength intense pulsed light: A prospective randomized controlled trial with a 2-year follow-up – Luo, Y. et al. – Experimental and Therapeutic Medicine (2020), Vol. 19.
12. Therapeutic Effect of Intense Pulsed Light on Ocular Demodicosis – Zhang, X., et al. – Current Eye Research 2019, Vol. 3.
13. Intense Pulsed Light Therapy for Patients with Meibomian Gland Dysfunction and Ocular Demodex Infestation – Cheng et al. – Current Medical Sciences (2019), Vol. 39.
14. Long-term effects of intense pulsed light treatment on the ocular surface in patients with rosacea-associated meibomian gland dysfunction – Seo Kyoung Yul et al. – Contact Lens and Anterior Eye (2018), Vol. 41.
15. TFOS DEWS III Management and Therapy Report - Lyndon Jones et al. – American Journal of Ophthalmology, May 2025.
16. Intense Pulsed Light for the Treatment of Dry Eye Owing to Meibomian Gland Dysfunction – Vigo, L. et al. – Journal of Visualized Experiment (2019), N°146.
17. Meibum Expressibility Improvement as a Therapeutic Target of Intense Pulsed Light Treatment in Meibomian Gland Dysfunction and Its Association with Tear Inflammatory Cytokines – Choi, M. et al. – Scientific Reports (2019), Vol. 9.
18. TFOS DEWS II Pain and Sensation Report – Belmonte Carlos, et al. – The Ocular Surface (2017), Vol. 15.
19. Analysis of Cytokine Levels in Tears and Clinical Correlations After Intense Pulsed Light Treating Meibomian Gland Dysfunction – LIU, R et al. – American Journal of Ophthalmology (2017).
20. Effect of inflammation on lacrimal gland function – Driss Zoukhri – Experimental Eye Research, May 2006; 82(5): 885–898.
21. Aqueous deficiency is a contributor to evaporation-related dry eye disease – Charles W. McMonnies – Eye and Vision (2020) 7:6.
22. Efficacy and safety of intense pulsed light of upper and lower eyelids in Meibomian gland dysfunction: A prospective multicentric study – Benítez-del-Castillo JM et al., Eur J Ophthalmol. 2023.
23. Intense pulsed light treatment for dry eye disease due to meibomian gland dysfunction; safety and efficacy in a randomized controlled study. Toyos R, McGill W, Briscoe D. – Photobiomodul Photomed Laser Surg. 2018;36(5):241-250.
24. Intense pulsed light treatment of the upper and lower eyelids in patients with moderate-to-severe meibomian gland dysfunction. Arita R, Fukuoka S, Morishige N. J Clin Med. 2022;11(12):3581.
25. Efficacy and safety of intense pulsed light delivered by the C.STIM® for treatment of Meibomian gland dysfunction - R. Auger, M.C. Trone, E. Chhuu, S. Poinard, G. Thuret, P. Gain – Journal Français d’Ophthalmologie, May 2024, Vol. 47, Issue 5.
26. Effects of Intense Pulsed Light on Presumed Neuropathic Pain Associated with Meibomian Gland Dysfunction: A Before-After Study – G. Hoarau, A.L. Best, S. Zina-Meziou, M. Benali-Abdallah, M. Loukil, Magalie Bouvet, E. Barreau, A. Rousseau, M. Labetoulle - Journal of Ocular Pharmacology and Therapeutics, January 2025, Vol. 41, No. 1.
27. Therapeutic Efficacy and Safety of Intense Pulsed Light for Refractive Multiple Recurrent Chalazia – R. Arita and S. Fukuoka - J. Clin. Med. 2022, 11(18), 5338.
28. Novel treatment of chalazion using light-guided-tip intense pulsed light – Y. Zhu, H. Zhao, X. Huang, L. Lin, Y. Huo, Z. Qin, J. Lu & X. Jin – Scientific Reports (2023) 13:12393.



0459

### Fabricante

Quantel Medical  
1 Rue du Bois Joli – CS40015  
63808 Cournon d’Auvergne – FRANCE  
Tel.: +33 (0)4 73 745 745  
Email: contact@lumibirdmedical.com  
ISO 13485 : 2016

### Sede

Lumibird Medical  
1 Rue du Bois Joli – CS40015  
63808 Cournon d’Auvergne – FRANCE  
Tel.: +33 (0)4 73 745 745

QUANTEL MEDICAL

A brand of



LUMIBIRD  
MEDICAL

www.lumibirdmedical.com