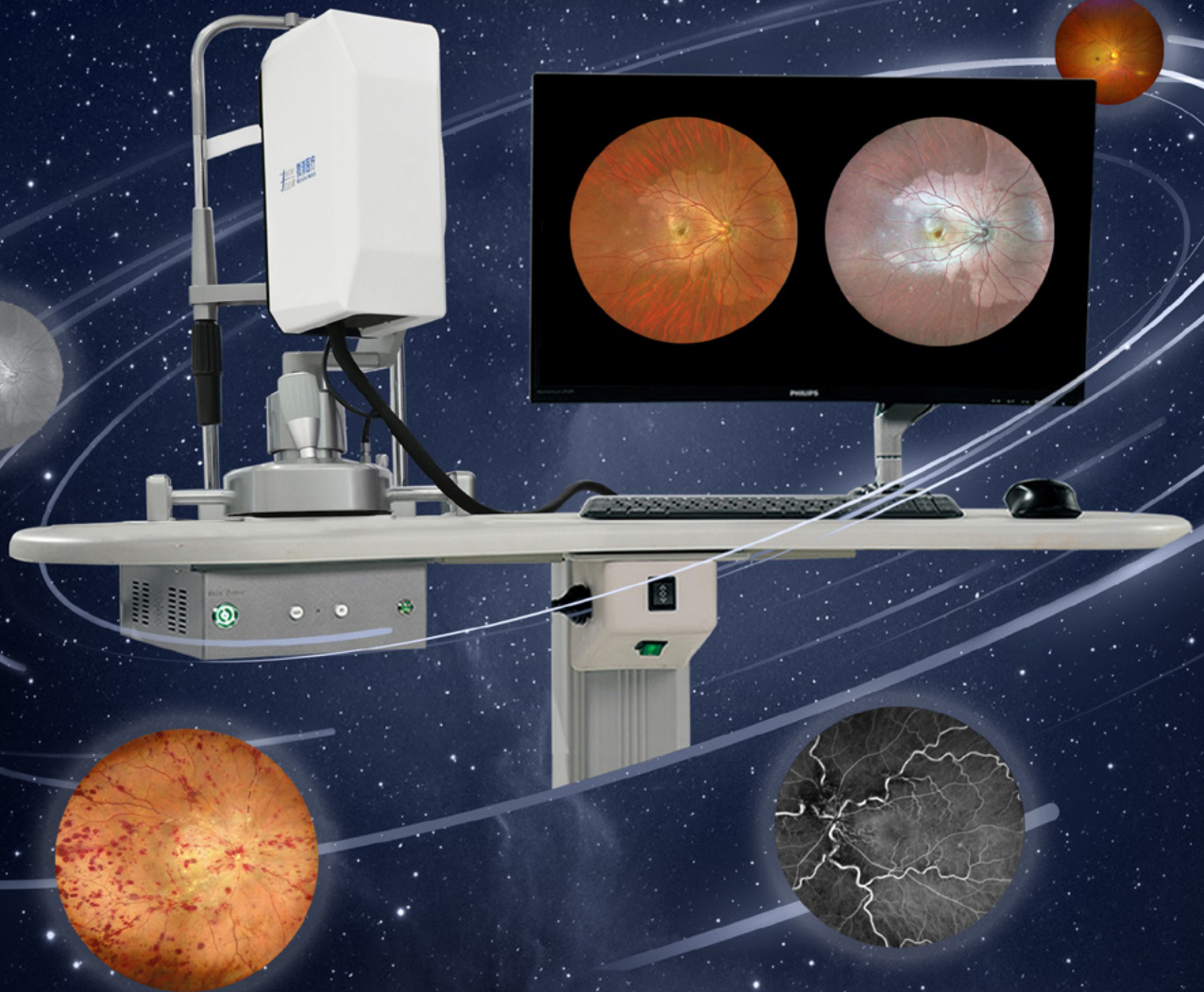


Apollo

RÉTINOGRAPHE
NON MYDRIATIQUE
ULTRA GRAND CHAMP



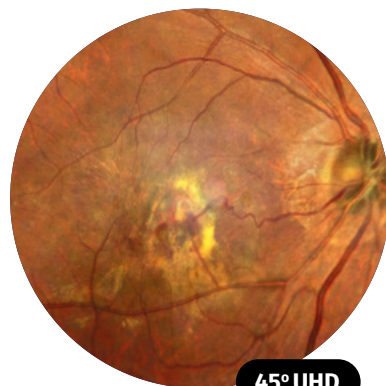
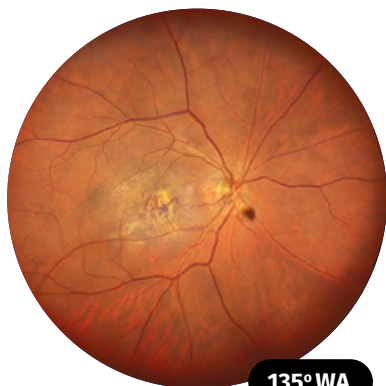
Distribué par  **LUMIBIRD**[®]
MEDICAL

Imagerie multimodale de la rétine

Apollo

■ ZOOM OPTIQUE SANS PERTE DE QUALITÉ

Un clic pour changer le champ de vision et zoomer sur les zones d'intérêt.

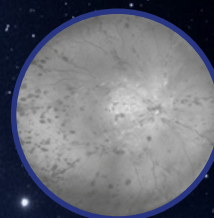
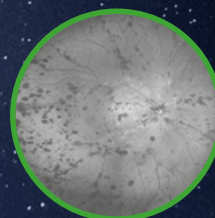
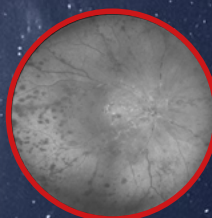


Sans changement de lentille, la fonction de zoom optique avancée de l'Apollo offre différents niveaux de grossissement, permettant de capturer chaque aspect de la santé rétinienne avec précision et clarté :

du champ ultra-large (UWF) pour des vues complètes de la rétine jusqu'à l'ultra-haute définition (UHD) pour une visualisation précise des détails.



■ TECHNOLOGIE LASER CONFOCALE RVB



L'image Ultra Grand Champ RVB de l'Apollo est la combinaison de 3 sources laser confocales qui offrent une fidélité et un contraste maximal de l'image.

Rétinographe **Ultra Grand Champ**

- **VUE JUSQU'À 240°:**
 - **COLOR**
 - **MULTICOLOR**

Capturez de deux à neuf images et combinez-les facilement dans une vue panoramique grâce au contrôle rapide et précis du joystick.

Obtenez des images UGC (Ultra Grand Champ) avec une capture facile et rapide de clichés rétiniens à 135° dans toutes les modalités : COLOR, MULTICOLOR, AF, FFA, ICGA et créez des vues panoramiques jusqu'à 240°.

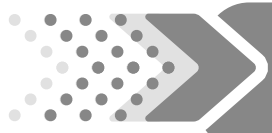
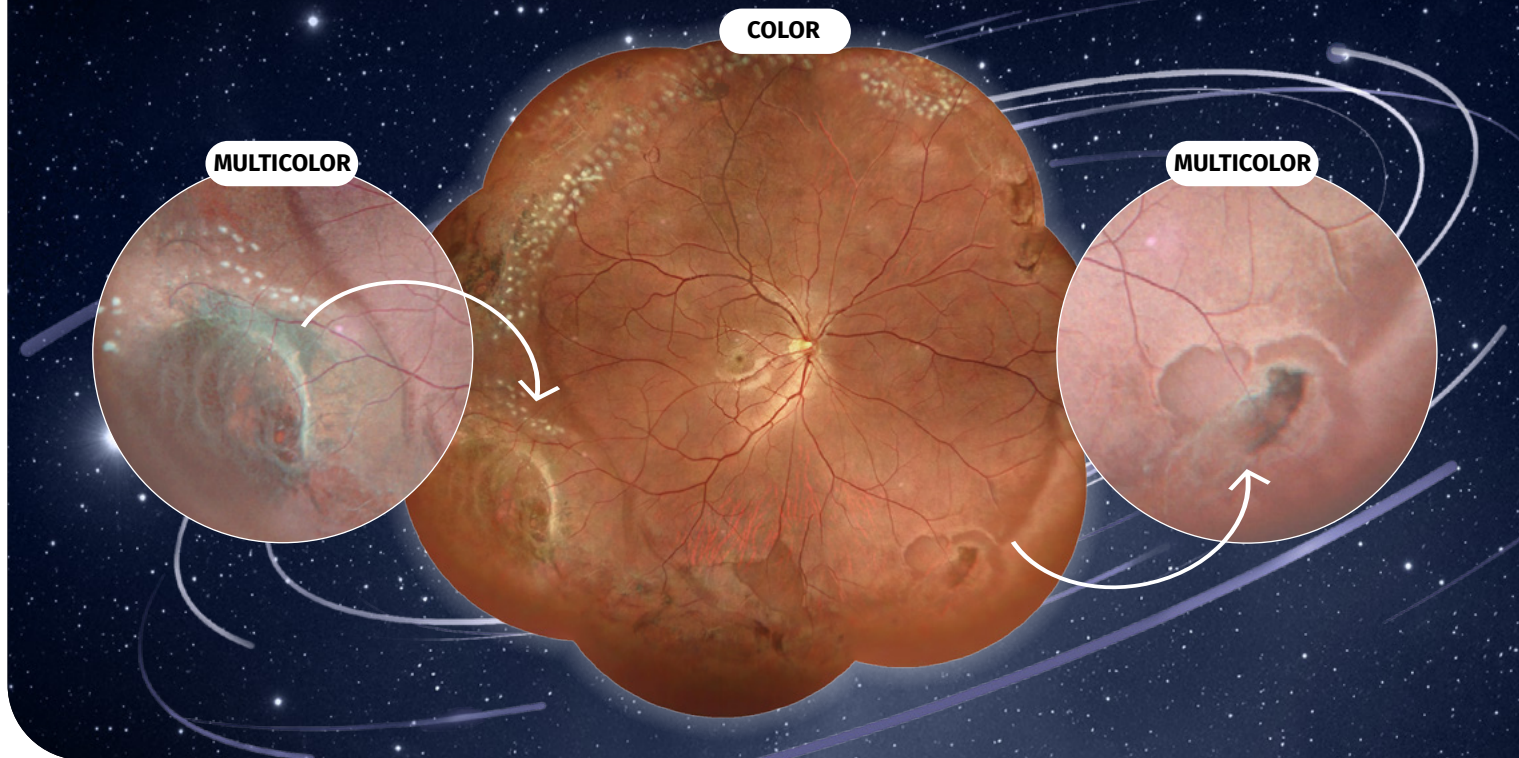


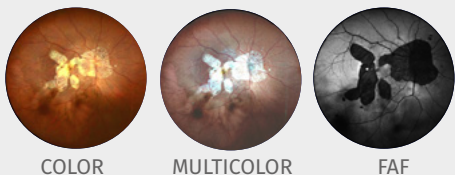
Image optimisée pour les petites pupilles



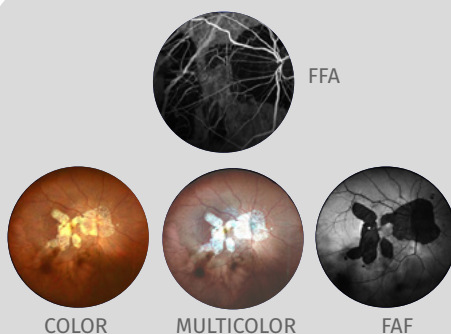
≥ 2 mm

■ 3 CONFIGURATIONS DISPONIBLES

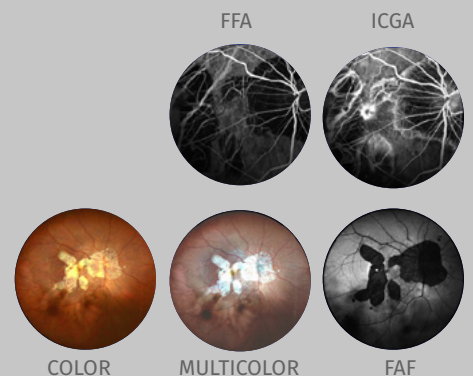
CSLO



CRO

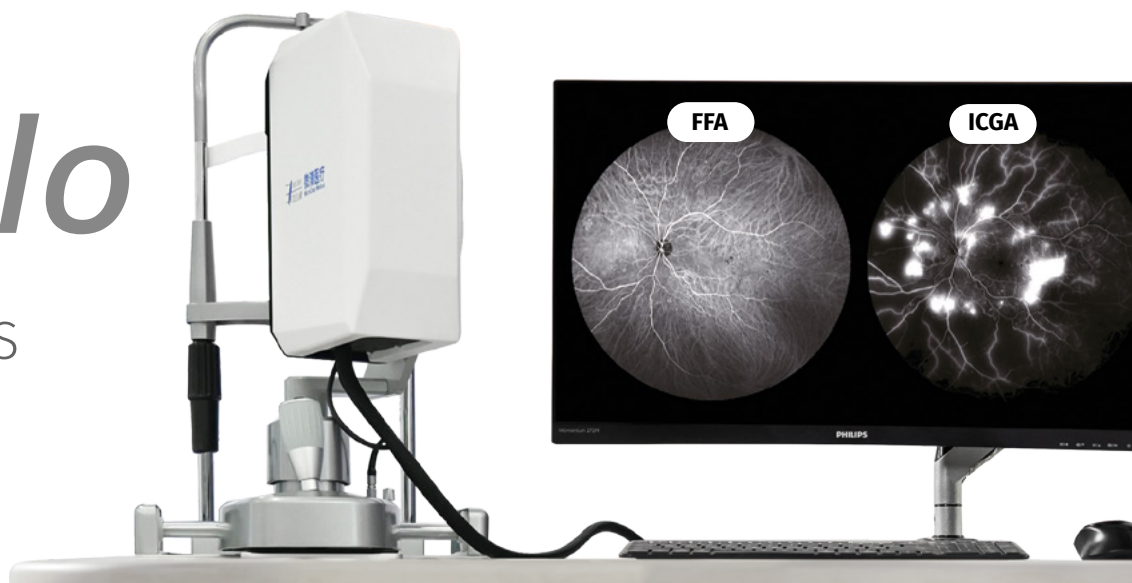


CRO PLUS



Apollo

SPÉCIFICATIONS TECHNIQUES



APOLLO			
	CSLO	CRO	CRO PLUS
Type	Rétinographe non mydriatique Ultra Grand Champ		
Types de clichés	Couleur (Rouge, Vert, Bleu) Infrarouge (IR) Sans rouge (RF) Autofluorescence du fond d'œil FAF (B-AF, G-AF)	Couleur (Rouge, Vert, Bleu) Infrarouge (IR) Sans rouge (RF) Autofluorescence du fond d'œil FAF (B-AF, G-AF) Angiographie à la fluorescéine du fond d'œil (FFA)	Couleur (Rouge, Vert, Bleu) Infrarouge (IR) Sans rouge (RF) Autofluorescence du fond d'œil FAF (B-AF, G-AF) Angiographie à la fluorescéine du fond d'œil (FFA) Angiographie au vert d'indocyanine (ICGA)
Champ visuel	Capture en un seul clic. Zoom optique. 135°WA / 90°HD / 45° UHD sans changement de lentille.		
Montage automatisé	Jusqu'à 240° en mosaïque de 2 à 9 images.		
Taille minimale de la pupille	2 mm		
Résolution	5 µm		
Fixation de l'œil	Cible de fixation interne mobile. Cible flexible externe.		
Plage de réglage	-35D / +50D		
Logiciels inclus	Gestion patient. Examen de la rétine et annotations. Postes d'examen multiples. Compatible DICOM.		
Assistant rétinien*	Détection de 20 pathologies. Mode hors ligne disponible. Licence d'utilisation illimitée.		
Assistant du flux cellulaire et sanguin*	Image à fort grossissement (8°). Quantification de la densité des cônes. Mesure de la vitesse du sang.		
Matériel inclus	Ordinateur, écran.		
Accessoires	Table, imprimante.		
Alimentation électrique	Voltage : A.C. 100-240V. Consommation électrique : max 200VA		
Dimensions	600 mm x 440 mm x 1120 mm		
Poids	130 kg (avec table)		

*: disponible sur demande

Les rétinographes Apollo CSLO, CRO et CRO PLUS, destinés à des applications ophtalmologiques, sont des dispositifs médicaux de classe IIa, conçus et fabriqués par MICROCLEAR et distribués par QUANTEL MEDICAL, groupe Lumibird Medical, dont l'évaluation de conformité a été réalisée par l'organisme notifié SGS Belgium NV « CE 1639 ». Ils sont destinés aux professionnels de santé dans le cadre du diagnostic de certaines affections oculaires. Pour le bon usage de ces produits, il est recommandé de suivre les indications et contre-indications détaillées dans la notice d'utilisation de ces produits. Document publicitaire à destination des professionnels de santé. - Date de réalisation : Octobre 2025

Fabricant

Suzhou MicroClear Medical Instruments Co., Ltd
Suite 1601-1602, G2 Building, No. 88 Jinhu Avenue,
Suzhou Industrial Park, Suzhou, Jiangsu P.R.China
Tél. : +86-512-67067163

Distributeur

Quantel Medical, groupe Lumibird Medical,
1, rue du Bois Joli - CS40015
63808 Cournon d'Auvergne - FRANCE
Tél. : +33 (0)4 73 745 745



LUMIBIRD®
MEDICAL