

NFC-700™

RÉTINOGRAPHE **AUTOMATISÉ,**
NON-MYDRIATIQUE



Imagerie de la rétine

Distribué par :
 **QuanteL**
medical
BY LUMIBIRD

NFC-700™

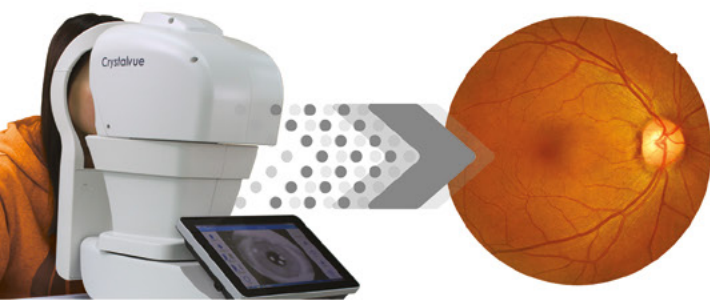
■ ENTIÈREMENT AUTOMATISÉ ET CONNECTÉ

Avec un **suivi en 3D automatique**, la capture d'image peut être effectuée en appuyant sur un seul bouton.

Le cliché obtenu est une image de très **haute résolution (12 Mpx)**, supérieure à la technologie 4K.



Cette qualité d'image permet une meilleure lecture et facilite le diagnostic.



Le NFC 700 vous permet d'enregistrer, de recueillir, d'archiver et de partager les images digitales grâce un disque dur USB ou par le réseau local (ETHERNET).

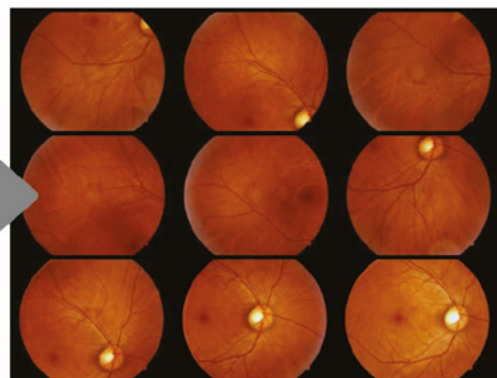
Il est également compatible DICOM et facile à intégrer dans un environnement de PACS.



■ POINTS DE FIXATION SÉLECTIONNABLES

Le NFC 700 offre la possibilité de choisir parmi **10 points de fixation** (temporal, nasal, supérieur, etc).

Une fois ces points sélectionnés par l'opérateur, le système se positionne automatiquement d'un point à l'autre, pour prendre les images désirées.



Imagerie de la rétine

■ UN CHAMP AUGMENTÉ PAR FUSION D'IMAGES

La fusion de 2 ou 3 clichés est extrêmement simple à réaliser et l'image obtenue bénéficie d'un champ élargi de 55° (pour 2 images fusionnées) et de 80° (pour 3 images).

Cette opération se réalise en quelques secondes seulement.

CHAMP DE 55°

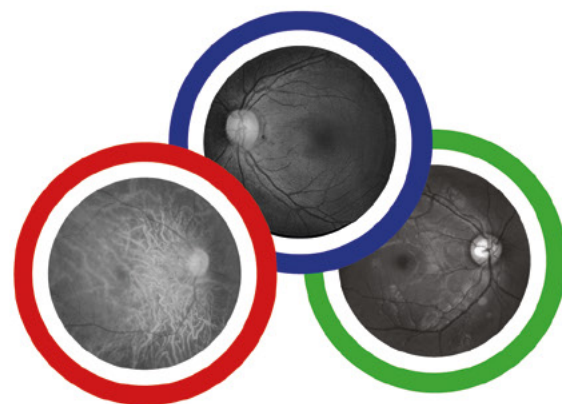


CHAMP DE 80°



■ TRAITEMENT D'IMAGES ET FILTRES

Tous les filtres usuels sont disponibles : filtre rouge, filtre vert (anérythre) et filtre bleu (cobalt) pour une meilleure visualisation et un meilleur diagnostic des différentes pathologies.

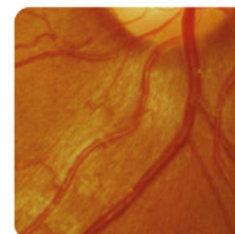
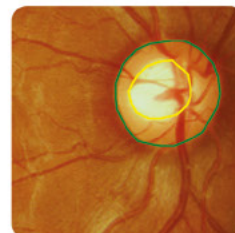


■ MESURES ET ZOOM

L'examen de la tête du nerf optique (taille de la papille, ratio Cup/Disc horizontal et vertical) s'effectue de manière très intuitive et facile grâce à l'**interface tactile**.

La technologie capacitive de cet écran (10 pouces) permet un zoom rapide et facile sur la zone souhaitée et permet de distinguer rapidement les moindres détails de l'image.

Pour le diagnostic des pathologies cornéennes, il est également possible et facile de faire des clichés du **segment antérieur**.



NFC-700™

SPÉCIFICATIONS TECHNIQUES



NFC-700™

Type :	Rétinographe non-mydiatique
Types de photographie :	Couleur, image du segment antérieur, filtres (rouge, bleu, vert)
Format de l'image :	JPEG, PNG, DICOM (en option)
Champ visuel :	45° pour une image et 55° à 80° par fusion d'images
Taille minimale de la pupille :	3,8 mm
Distance de travail :	25 mm
Plage de réglage :	-15D à +10D (sans lentille de compensation) -35D à +30D (avec lentille de compensation)
Intensité du flash :	10 niveaux, peut être réglé manuellement
Source de lumière :	LED infrarouge (Source de lumière d'observation)
Source de lumière flash :	LED blanche
Exposition automatique :	OUI
Image :	12 Mpx
Fixation de l'œil :	10 points internes
Alignement :	Suivi 3D entièrement automatique
Mentonnière :	Motorisée
Capacité de travailler en réseau :	OUI
Interface :	USB 2.0, ETHERNET, HDMI, WiFi (en option)
Alimentation électrique :	AC 100 V à 240 V, 50/60 Hz
Conditions environnementales :	Température : 10 °C à 35 °C Humidité : 30 % à 90 % (pas de condensation) Pression atmosphérique : 800 à 1060 hPa
Dimensions :	282 (L) x 485 (P) x 492 (H) mm
Poids :	17 kg



TRACKING 3D



CLICHÉ



DICOM



ÉCRAN TACTILE

Produit
sélectionné par



www.quantel-medical.fr

Le rétinographe NFC700 est un appareil de diagnostic médical non-invasif de classe IIa, conçu et fabriqué par Crystalvue et distribué par QUANTEL MEDICAL et dont l'évaluation de conformité a été réalisée par l'organisme notifié SGS United Kingdom Ltd « CE 0120 ». Il est destiné aux professionnels de santé dans le cadre du diagnostic de certaines affections oculaires. Pour le bon usage de ces produits, il est recommandé de suivre les indications et contre-indications détaillées dans la notice d'utilisation de ces produits. Document publicitaire à destination des professionnels de santé. - Date de réalisation : JANVIER 2021

Siège social

Quantel Medical
Rue du Bois Joli - CS40015
63808 Cournon d'Auvergne - FRANCE
Tél : 04 73 745 745
E-mail : contact@quantelmedical.fr



Distribué par :

Quantel
medical

BY LUMIBIRD

ISO9001 : 2015 - ISO13485 : 2016