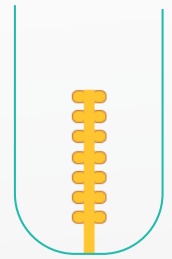
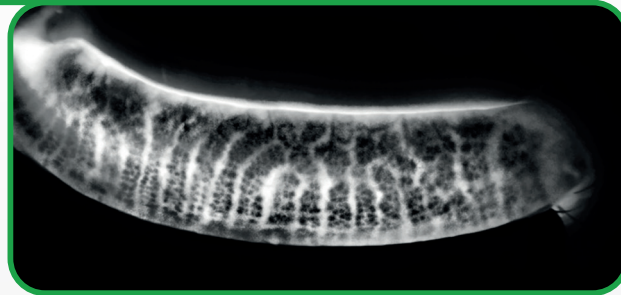




STRUKTURA GRUCZOŁÓW MEIBOMA

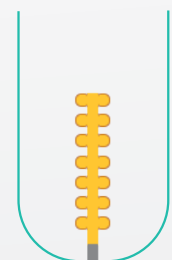
Stopień 0

0% utraty
Zdrowy pacjent



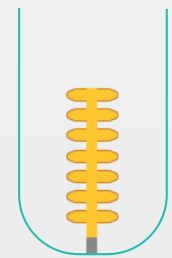
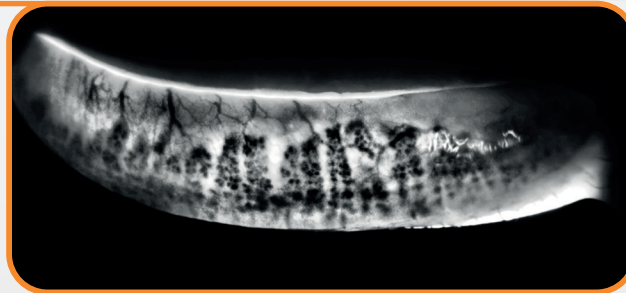
Stopień 1

Utrata 1-25%
Oznaki dysfunkcji



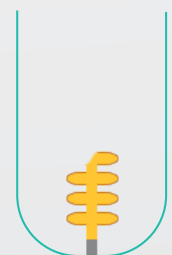
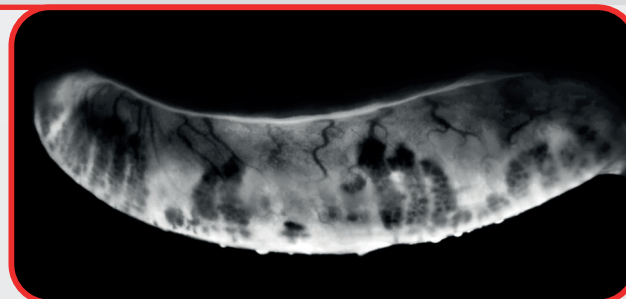
Stopień 2

Utrata 26-50%
Pacjent z patologią



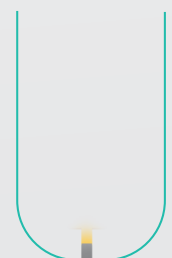
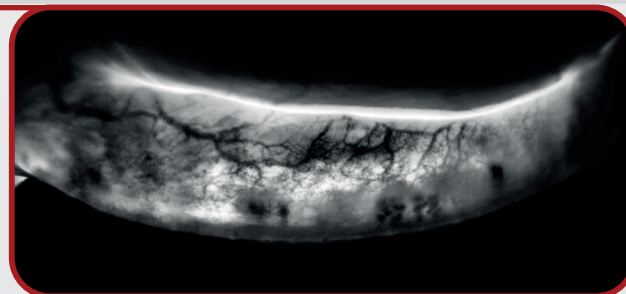
Stopień 3

Utrata 51-75%
Pacjent z patologią



Stopień 4

Utrata 76-100%
Pacjent z patologią

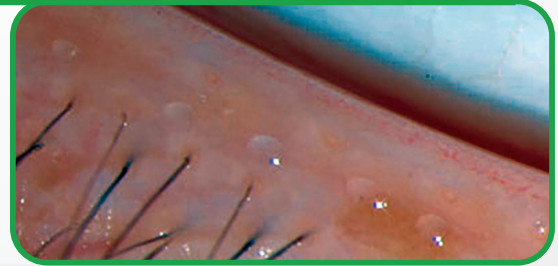


Kolor gruczołów wskazuje ilość meibum: czarny = normalny / szary = zredukowany / biały = brak

JAKOŚĆ MEIBUM

Stopień 0

Przejrzyste płynne meibum
Zdrowy pacjent



Stopień 1

Mętne / gęste meibum
Oznaki dysfunkcji



Stopień 2

Meibum o konsystencji pasty do zębów
Pacjent z patologią



Stopień 3

Brak wydzieliny (zablokowane gruczoły)
Pacjent z patologią



Dowiedz się więcej o
C.Diag®



LUMIBIRD®
MEDICAL