



Docteur Valentine Saunier

CHU de Bordeaux - France

1

Examen clinique

2

Meiboexpression

3

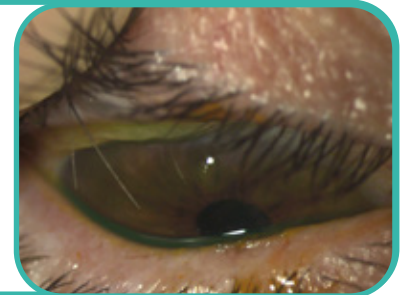
Meibographie

4

Prise en charge

Anamnèse

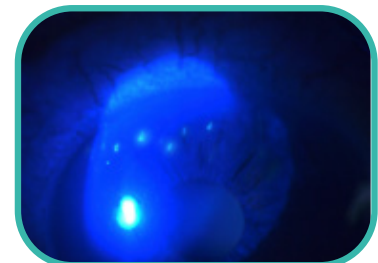
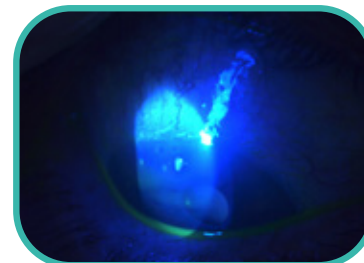
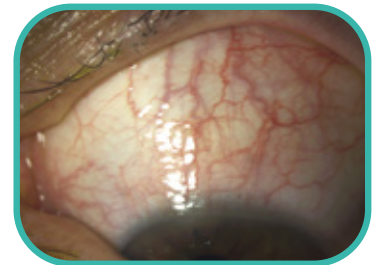
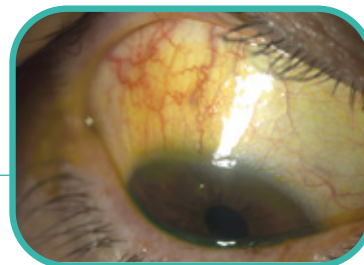
- Femme de 52 ans
- Second avis pour syndrome sec oculaire bilatéral
- ATCD : thyroïdectomie, sous levothyrox
- SF : sensation de grain de sable ODG , rougeur



1 Examen clinique

Examen à la lampe à fente

OD		OG
10/10	MAVAC	10/10
Supérieure	HHC	Supérieure
OXF 1 + filaments	KPS	OXF 1 + filaments
+	DGM	+
Stade 1	AGM	Stade 1
papilles	CONJONCTIVE	papilles

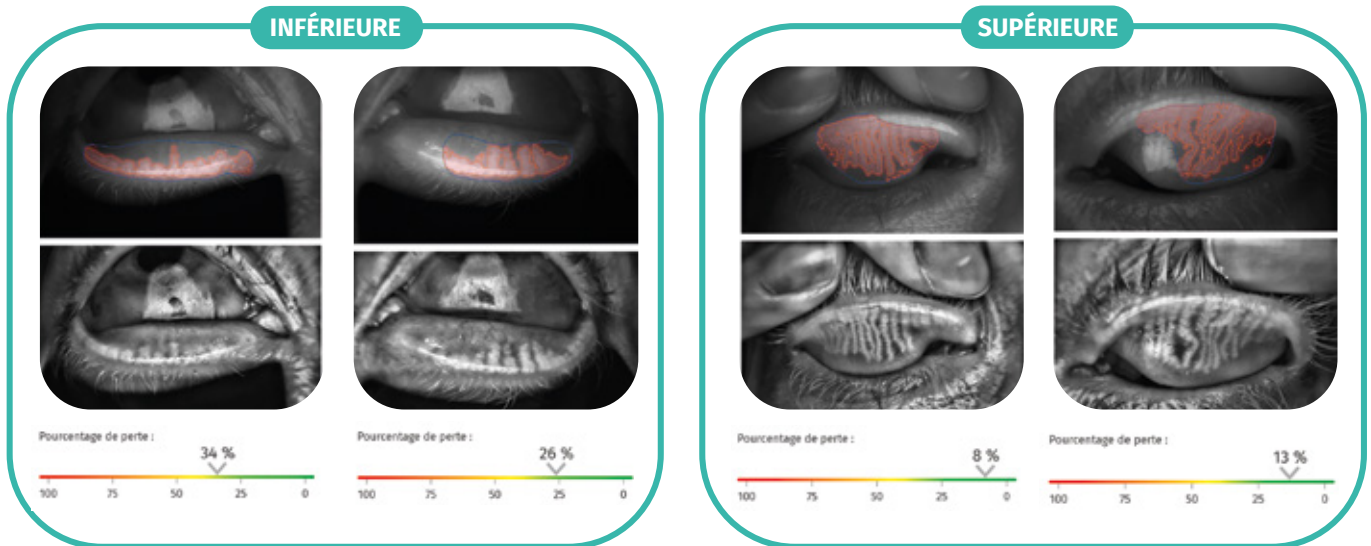


2 Meiboexpression

- Expression du meibum à la pince
- Meibum épais
- Obstruction minimale

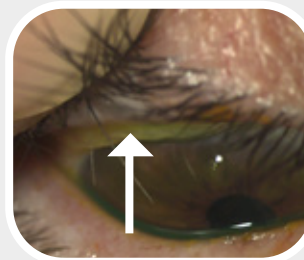


3 Meibographie



DIAGNOSTIC

- Kératoconjonctivite limbique supérieure de Théodore
- + Dysfonctionnement des Glandes de Meibomius (DGM)



4 Prise en charge

- ▶ **MEDICALE en première intention :** Traitement du DGM, corticothérapie locale, Ciclosporine ou tacrolimus si bonne réponse aux corticoïdes
- ▶ **CHIRURGICALE en deuxième intention :** « lifting » conjonctival supérieur.

KERATOCONJONCTIVITE SUPERIEURE DE THEODORE

- Atteint plutôt les femmes de 30 à 55 ans
- Associé dans 1/3 des cas à une pathologie thyroïdienne
- Conjonctivite papillaire / hyperémie conjonctivale supérieure associée à une KPS ± kératite filamenteuse dans 1/3 des cas
- La meibographie confirme un franc Dysfonctionnement des Glandes de Meibomius (DGM) associé devant être pris en charge, sinon risque de persistance des signes fonctionnels.

La plateforme de diagnostic C.Diag® est un dispositif médical de classe IIa conçu par Quantel Medical, groupe Lumibird Medical, dont l'évaluation de conformité a été réalisée par l'organisme LNE/G-MED «CE 0459». Il est destiné aux professionnels de santé dans le cadre du diagnostic et du traitement de la sécheresse oculaire. Pour le bon usage de ce produit, il est recommandé de suivre les indications et contre-indications détaillées dans la notice d'utilisation de ce produit. Document publicitaire à destination des professionnels de santé. Date de réalisation : Décembre 2025 - XS_CC_FR_Saunier_N°1_251201