

SÉCHERESSE OCULAIRE

QUANTEL MEDICAL

DIAGNOSTIC

NOUVEAU

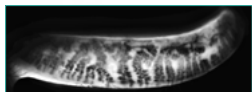
c.diag

**PLATEFORME DE DIAGNOSTIC
SÉCHERESSE OCULAIRE
PATHOLOGIES DE SURFACE OCULAIRE**



- **Examens automatiques rapides & complets** avec un rapport des résultats en un seul clic : qualification, quantification et classification de la sécheresse oculaire

Clignements, stabilité lacrymale, couche lipidique, ménisque lacrymal, meibographie, paupières et surface oculaire (blépharite, Demodex, rougeur bulbaire...), examens en fluorescéine



- **Qualité d'image exceptionnelle** et meibographie exclusive avec images en infrarouge standard et en transillumination



- **Algorithmes d'IA robustes** : haute précision et résultats fiables
- **Manipulation intuitive** : conception ergonomique et logiciel intuitif

+ EN SAVOIR PLUS

TRAITEMENT

c.stim

**SYSTÈME IPL,
LUMIÈRE INTENSE PULSÉE**



- **Traitement des causes profondes de la sécheresse oculaire** : DGM, inflammation, Demodex et douleurs neuropathiques
- **Traitement simple et rapide (< 10 min)**
- **Traitement sûr et efficace** grâce à des caractéristiques uniques : pièce à main avec un embout optique intégrant la technologie brevetée stim-ULI™ (Uniform Light Intensity) et un train de 5 pulsés régulés
- **Traitement sur la majorité des types de peau** grâce au spectre de lumière, au train de 5 pulsés régulés, à la technologie brevetée stim-ULI™ et au système de refroidissement par eau de la pièce à main

+ EN SAVOIR PLUS



LUMIBIRD
MEDICAL

SÉCHERESSE OCULAIRE

OFFRE COMPLÈTE

c.suite™

TRAITER

DIAGNOSTIQUER

ÉDUIQUER

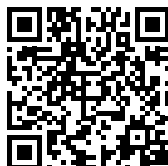
1

2

3

SÉCHERESSE OCULAIRE

En savoir plus sur les produits de
la gamme SÉCHERESSE OCULAIRE



La plateforme de diagnostic C.Diag® est un dispositif médical de classe IIa, conçu par Quantel Medical, groupe Lumibird Medical, et dont l'évaluation de conformité a été réalisée par l'organisme LNE/G-MED «CE 0459». L'I.P.L. C.Stim est un dispositif médical de classe IIb, conçu par QUANTEL MEDICAL, et dont l'évaluation de conformité a été réalisée par l'organisme LNE/G-MED « CE 0459 ». Ces produits sont destinés aux professionnels de santé dans le cadre du diagnostic et du traitement de certaines affections oculaires. Pour le bon usage de ces produits, il est recommandé de suivre les indications et contre-indications détaillées dans la notice d'utilisation des produits. Document publicitaire à destination des professionnels de santé. Date de réalisation Mai 2024



LUMIBIRD®
MEDICAL